



IT-DRG meeting
Roma, 11 Marzo 2015

IL SISTEMA DI FINANZIAMENTO DELL'ATTIVITÀ DEGLI OSPEDALI BASATO SUI DRG: IL CONTESTO INTERNAZIONALE

Luca Lorenzoni
Directorate for Employment, Labour and Social Affairs



Adottare, localizzare o sviluppare?

Paesi OCSE: 34

Utilizzo dei DRG: 33

- ✓ adottato: 12
- ✓ localizzato: 11
- ✓ sviluppato: 10

ADOPT

<i>Country</i>	<i>Tool</i>	<i>Features</i>
Belgium	APR-DRG	
Chile	IR-DRG	
Czech Republic	IR-DRG	
Greece	G-DRG	trail - MoU with Germany
Ireland	AR-DRG	
Italy	CMS-DRG	
Mexico	CMS-DRG	
New Zealand	AR-DRG	
Portugal	AP-DRG	
Slovenia	AR-DRG	
Spain	AP-DRG	CMS-DRG in Catalonia
Turkey	AR-DRG	

ADAPT

<i>Country</i>	<i>Tool</i>	<i>Based on</i>
Denmark	Nord-DRG	CMS-DRG
Estonia	Nord-DRG	CMS-DRG
Finland	Nord-DRG	CMS-DRG
Germany	G-DRG	AN-DRG
Hungary	HBCS	CMS-DRG
Iceland	Nord-DRG	CMS-DRG
Norway	Nord-DRG	CMS-DRG
Poland	JPG	HRG
Slovak Republic	SL-DRG	G-DRG
Sweden	Nord-DRG	CMS-DRG
Switzerland	Swiss-DRG	G-DRG

DEVELOP

<i>Country</i>	<i>Tool</i>	<i>Features</i>
Australia	AR-DRG	
Austria	LFK-PCS	
Canada	CMG +	first version based on CMS-DRG
France	HRG	first version based on CMS-DRG
Israel	PRG	only for surgical cases
Japan	DPC	
Korea	K-DRG	first version based on CMS-DRG
Netherlands	DBC	
United Kingdom	HRG	
United States	MS-DRG	also AP-DRG and APR-DRG



Sviluppi in ambito Medicare statunitense

Dal 1 Ottobre 2015 utilizzo della ICD-10-CM e della ICD-10-PCS

Differences Between ICD-9-CM and ICD-10 Code Sets		
	ICD-9-CM	ICD-10 code sets
Procedure	3,824 codes	71,924 codes
Diagnosis	14,025 codes	69,823 codes
ICD-10 Code Structure Changes (selected details)		
	Old	New
Diagnosis Structure	ICD-9-CM	ICD-10-CM
	<ul style="list-style-type: none"> • 3-5 characters • First character is numeric or alpha • Characters 2-5 are numeric 	<ul style="list-style-type: none"> • 3-7 characters • Character 1 is alpha • Character 2 is numeric • Characters 3 – 7 can be alpha or numeric
Procedure Structure	ICD-9-CM	ICD-10-PCS
	<ul style="list-style-type: none"> • 3-4 characters • All characters are numeric • All codes have at least 3 characters 	<ul style="list-style-type: none"> • ICD-10-PCS has 7 characters • Each can be either alpha or numeric • Numbers 0-9; letters A-H, J-N, P-Z

Figure 1. Key differences between ICD-9-CM and ICD-10-CM and ICD-10-PCS code sets.

Source: Centre for Disease Control, www.cdc.gov



Eterogeneità nei sistemi in uso per la codifica degli interventi e la classificazione in DRG

Paese	Codifica diagnosi	Codifica interventi / procedure	Classificazione DRG	Scopo dei DRG	Numero di DRG
Australia	ICD-10-AM	Australian Classification of Health Intervention (ACHI)	Australian Refined DRG (AR-DRG)	Inpatient + day care	771 version 7.0
England	ICD-10	Office of Population, Censuses and Surveys Classification of Interventions and Procedures (OPCS)	Healthcare Resource Groups (HRG)	Inpatient + day care + outpatient procedures	1236 version 4
France	ICD-10	Classification Commune des Actes Médicaux (CCAM)	Groupes Homogènes de Malades (GHM)	Inpatient + day care + outpatient	2590 version 11.g
Germany	ICD-10-GM	Operationen und Prozedurenschlüssel (OPS)	German DRG (G-DRG)	Inpatient	1153 version 2015



Differenze nelle caratteristiche dei sistemi di finanziamento degli ospedali...

Paese	% delle entrate di un ospedale basate sui DRGs	Componenti di finanziamento aggiuntivo	Tetto?	Spese in conto capitale incluse?
Australia	83	Teaching, training and research	Yes	No
England	60	High-cost drugs, devices and procedures	Yes	Yes
France	56	Education, research, public health, emergency care, organ transplants, expensive drugs and devices	Yes	Yes
Germany	80	Expensive drugs	Yes	No



... e nelle modalità di gestione dei sistemi di classificazione e finanziamento

Paese	Diagnosi ed interventi/procedure	DRGs	Costing	Pricing
Australia	IHPA - contracted out to the Australian Consortium for Classification Development (ACCD)	IHPA - contracted out to the ACCD	Independent Hospital Pricing Authority (IHPA)	IHPA
England	Health and Social Care Information Centre – Clinical Classifications Service	Health and Social Care Information Centre – National Casemix Office	Monitor	NHS England / Monitor
France	Agence Technique pour l'Information Hospitalière (ATIH)	ATIH	ATIH	ATIH
Germany	German Institute of Medical Documentation and Information (DIMDI)	Institute for the Hospital Remuneration System (INeK)	INeK	INeK (relative weights)



Caratteristiche dei soggetti che gestiscono i sistemi di classificazione e finanziamento

Organizzazione	Natura	Costi di gestione	Finanziamento	Altre
IHPA (Australia)	Organo amministrativo prossimo al governo, ma indipendente (at arm's length)	7 million Euro (2014)	Government (part of the Health portfolio – appropriation for the ordinary annual services of the Gvt.)	0.3 M Euro revenue from overseas licence sales of intellectual property of classification systems
ATIH (France)	Ente pubblico di tipo amministrativo sotto l'egida dello Stato	13 million Euro (2013), of which 4 million paid to hospitals for cost data gathering	Government (contrat d'objectifs et de performance 2014-2016)	Also mental health, home care and social care within the scope
INeK (Germany)	Società a responsabilità limitata detenuta dalle assicurazioni sanitarie e dall'associazione degli ospedali	19 million Euro (2012), of which 15 million paid to hospital for cost data gathering	DRG surcharge – 1,13 Euro per discharge (of which 0,22 Euro to finance INeK running costs) (2015)	Currently developing a system for mental health care



Principi-guida di un sistema di finanziamento degli ospedali basato sui DRG

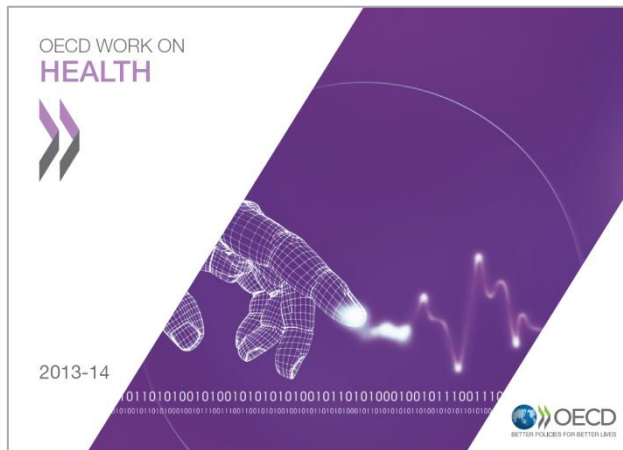
- ✓ garantire equità nella distribuzione delle risorse finanziarie fra erogatori
- ✓ attenzione posta al miglioramento continuo dell'accuratezza dei dati di attività e di costo utilizzati per determinare le tariffe
- ✓ previsione di una sistematicità nell'aggiornamento delle classificazioni e delle tariffe
- ✓ dare trasparenza e stabilità al processo di determinazione delle tariffe e delle regole per la remunerazione degli erogatori
- ✓ previsione di una consultazione e coinvolgimento attivo degli *stakeholders* nel processo di revisione delle classificazioni
- ✓ disegno di un sistema nel quale gli ospedali siano incentivati ad erogare assistenza di alta qualità ed abbiamo le risorse e la flessibilità per farlo



Grazie!

Contact: Luca.Lorenzoni@oecd.org

Read more about our work



Follow us on Twitter: [@OECD_Social](https://twitter.com/OECD_Social)



Website: www.oecd.org/health

Newsletter: <http://www.oecd.org/health/update>